

# B AC Motors

2 Pole Motor 90W(□ 90mm)

# 90W

2 Pole Motor  
90W(□ 90mm)

## Motor 사양

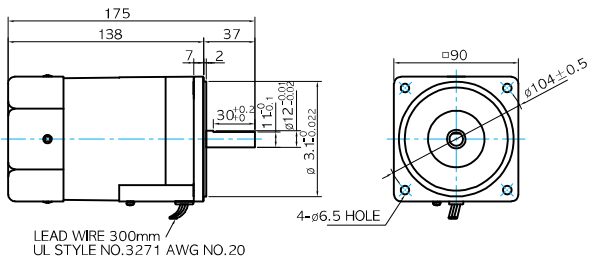
Model		Output	Voltage	Frequency	Poles	Duty	Starting Torque		Rated Load			Capacitor	
Lead Wire Type	Terminal Box Type						kgfcm	N.m	Speed	Current	Torque		
9IDD*-90F-A(T): D-Cut Type Shaft 9IDK*-90F-A(T): Key Type Shaft		W	V	Hz				r/min	A	kgfcm	N.m	μF / VAC	
9IDD1(A)-90F-A	9IDD1(A)-90F-AT	90	1 ∅ 110	60	2	Cont.	2.23	0.223	3200	1.98	2.74	0.274	20.0 / 250
9IDD2(D)-90F-A	9IDD2(D)-90F-AT	90	1 ∅ 220	60	2	Cont.	2.74	0.274	3200	1.09	2.74	0.274	6.0 / 450
9IDDE-90F-A	9IDDE-90F-AT	90	1 ∅ 220	50	2	Cont.	2.92	0.292	2700	0.82	3.25	0.325	6.0 / 450
			1 ∅ 240				3.49	0.349		0.91	3.25	0.325	
9IDD3(G)-90F-A	9IDD3(G)-90F-AT	90	3 ∅ 220	50	2	Cont.	11.00	1.100	2750	0.55	3.19	0.319	-
				60			8.00	0.800	3250	0.54	2.70	0.270	
			3 ∅ 230	50	2	Cont.	12.00	1.200	2750	0.60	3.19	0.319	
				60			9.00	0.900	3250	0.56	2.70	0.270	
9IDD4(K)-90F-A	9IDD4(K)-90F-AT	90	3 ∅ 380	50	2	Cont.	10.44	1.044	2700	0.34	3.25	0.325	-
				60			8.06	0.806	3200	0.33	2.74	0.274	
			3 ∅ 400	50	2	Cont.	11.41	1.141	2700	0.36	3.25	0.325	
				60			8.90	0.890	3200	0.34	2.74	0.274	
9IDD5(L)-90F-A	9IDD5(L)-90F-AT	90	3 ∅ 415	50	2	Cont.	10.16	1.016	2700	0.34	3.25	0.325	-
				60			7.81	0.781	3200	0.32	2.74	0.274	
			3 ∅ 440	50	2	Cont.	11.24	1.124	2700	0.36	3.25	0.325	
				60			8.66	0.866	3200	0.34	2.74	0.274	

1) 모터 모델명 \* 자리에는 전압코드가 들어갑니다. 2) 전압코드 A, D, E, G, K, L은 TP(Thermal Protector) 부착 사양입니다.  
3) 삼상 380V~440V 모터에서는 인버터 사용을 할 수 없습니다. 인버터 사용시 권선의 절연이 열화되어 모터가 파손될 수 있습니다.

## Dimensions

### LEAD WIRE TYPE

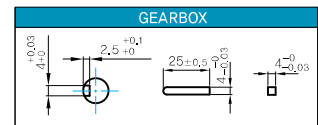
MOTOR MODEL: 9IDD□-90F-A (GENERAL FAN)



### MOTOR OUTPUT SHAFT

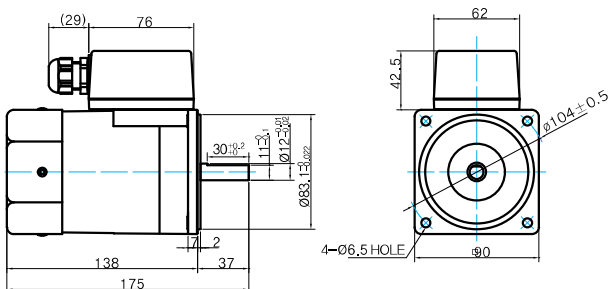
MODEL	SPEC
D-CUT TYPE	
9IDD□-90F-A	
KEY TYPE	
9IDK□-90F-A	

### KEY SPEC



### TERMINAL BOX TYPE

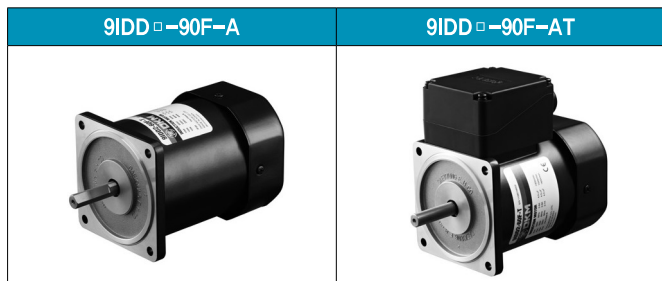
MOTOR MODEL: 9IDD□-90F-AT (GENERAL FAN)



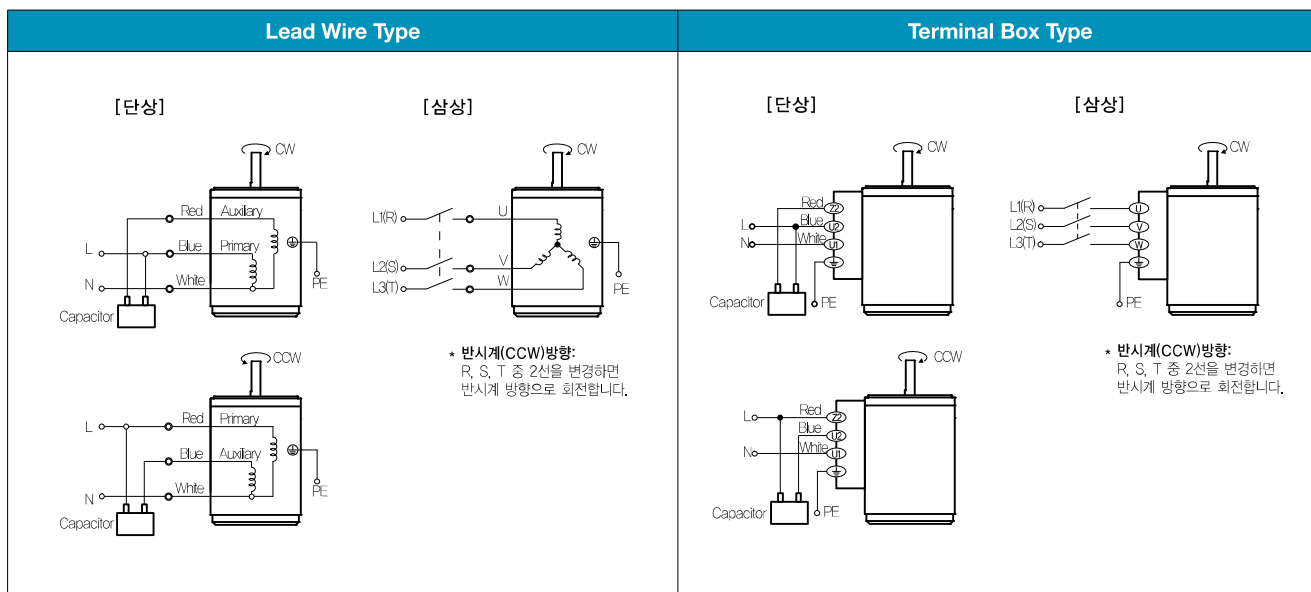
### WEIGHT

PART	WEIGHT(Kg)
MOTOR	3.05

## Motor Images



## 결선도



1) 회전방향은 모터 축 측에서 본 방향을 나타냅니다.

2) CW는 시계방향, CCW는 반시계방향입니다.

3) 단상 모터의 회전방향 전환은 모터 정지 후에 실시하여 주십시오. 모터 회전 중에 회전방향을 전환하면 방향이 전환되지 않거나 시간이 지체되어 전환되는 경우가 있습니다.